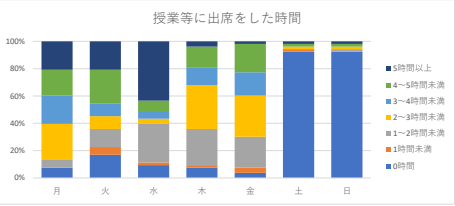


2025年度 学生の学修時間・学修行動時間 アンケート集計結果（女子大学）

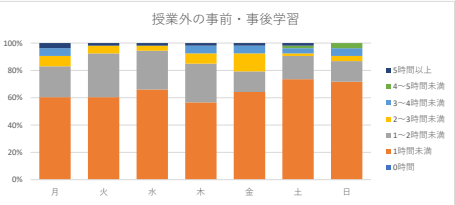
学科	回答数	回答率
子ども専攻	16	10.9%
社会福祉専攻・心理福祉専攻	30	31.9%
地域イノベーション専攻	7	30.4%
合計	53	20.1%

学年	回答数	回答率
1年	26	34.2%
2年	13	25.5%
3年	9	17.0%
4年	5	6.0%
合計	53	20.1%

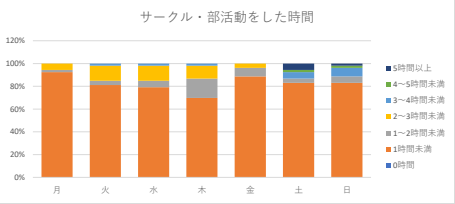
質問1-①	授業等に出席をした時間							
	月	火	水	木	金	土	日	総計
0時間	7.55%	16.98%	9.43%	7.55%	3.77%	92.45%	92.45%	32.88%
1時間未満	0.00%	5.66%	1.89%	1.89%	3.77%	1.89%	0.00%	2.16%
1～2時間未満	5.66%	13.21%	28.30%	26.42%	22.64%	0.00%	1.89%	14.02%
2～3時間未満	26.42%	9.43%	3.77%	32.08%	30.19%	1.89%	1.89%	15.09%
3～4時間未満	20.75%	9.43%	5.66%	13.21%	16.98%	0.00%	0.00%	9.43%
4～5時間未満	18.87%	24.53%	7.55%	15.09%	20.75%	1.89%	1.89%	12.94%
5時間以上	20.75%	20.75%	43.40%	3.77%	1.89%	1.89%	1.89%	13.48%



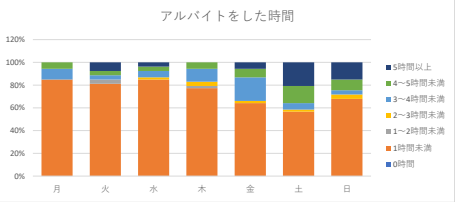
質問1-②	授業外の事前・事後学習(予習・復習)や課題をした時間							
	月	火	水	木	金	土	日	総計
0時間	0.00%	0.00%	0.00%	0.00%	0.00%	0.00%	0.00%	0.00%
1時間未満	60.38%	60.38%	66.04%	56.60%	64.15%	73.58%	71.70%	64.69%
1～2時間未満	22.64%	32.08%	28.30%	28.30%	15.09%	16.98%	15.09%	22.64%
2～3時間未満	7.55%	5.66%	3.77%	7.55%	13.21%	1.89%	3.77%	6.20%
3～4時間未満	5.66%	0.00%	0.00%	5.66%	3.77%	3.77%	5.66%	3.77%
4～5時間未満	0.00%	0.00%	0.00%	0.00%	0.00%	1.89%	3.77%	0.81%
5時間以上	3.77%	1.89%	1.89%	1.89%	1.89%	1.89%	0.00%	1.89%



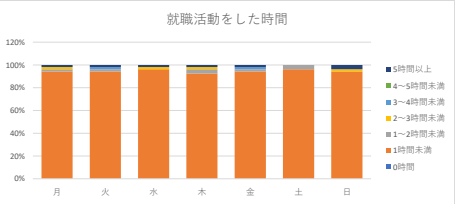
質問1-③	サークル・部活動をした時間							
	月	火	水	木	金	土	日	総計
0時間	0.00%	0.00%	0.00%	0.00%	0.00%	0.00%	0.00%	0.00%
1時間未満	92.45%	81.13%	79.25%	69.81%	88.68%	83.02%	83.02%	82.48%
1～2時間未満	1.89%	3.77%	5.66%	16.98%	7.55%	3.77%	5.66%	6.47%
2～3時間未満	5.66%	13.21%	13.21%	11.32%	3.77%	0.00%	0.00%	6.74%
3～4時間未満	0.00%	1.89%	1.89%	1.89%	0.00%	5.66%	7.55%	2.70%
4～5時間未満	0.00%	0.00%	0.00%	0.00%	0.00%	1.89%	1.89%	0.54%
5時間以上	0.00%	0.00%	0.00%	0.00%	0.00%	5.66%	1.89%	1.08%



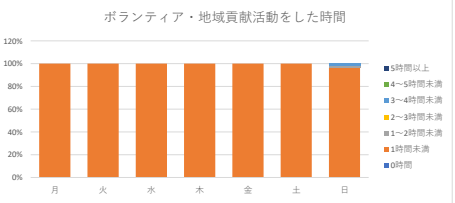
質問1-④	アルバイトをした時間							
	月	火	水	木	金	土	日	総計
0時間	0.00%	0.00%	0.00%	0.00%	0.00%	0.00%	0.00%	0.00%
1時間未満	84.91%	81.13%	84.91%	77.36%	64.15%	56.60%	67.92%	73.85%
1～2時間未満	0.00%	3.77%	0.00%	1.89%	0.00%	0.00%	0.00%	0.81%
2～3時間未満	0.00%	0.00%	1.89%	3.77%	1.89%	1.89%	3.77%	1.89%
3～4時間未満	9.43%	3.77%	5.66%	11.32%	20.75%	5.66%	3.77%	8.63%
4～5時間未満	5.66%	3.77%	3.77%	5.66%	7.55%	15.09%	9.43%	7.28%
5時間以上	0.00%	7.55%	3.77%	0.00%	5.66%	20.75%	15.09%	7.55%



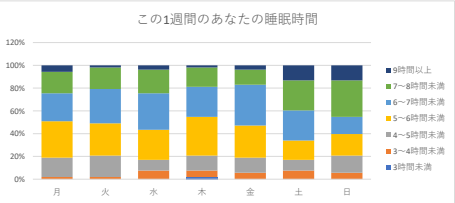
質問1-⑤	就職活動をした時間							
	月	火	水	木	金	土	日	総計
0時間	0.00%	0.00%	0.00%	0.00%	0.00%	0.00%	0.00%	0.00%
1時間未満	94.34%	94.34%	96.23%	92.45%	94.34%	96.23%	94.34%	94.61%
1～2時間未満	1.89%	1.89%	0.00%	3.77%	1.89%	3.77%	0.00%	1.89%
2～3時間未満	1.89%	0.00%	1.89%	1.89%	0.00%	0.00%	1.89%	1.08%
3～4時間未満	0.00%	1.89%	0.00%	0.00%	1.89%	0.00%	0.00%	0.54%
4～5時間未満	0.00%	0.00%	0.00%	0.00%	0.00%	0.00%	0.00%	0.00%
5時間以上	1.89%	1.89%	1.89%	1.89%	1.89%	0.00%	3.77%	1.89%



質問1-⑥	ボランティア・地域貢献活動をした時間							
	月	火	水	木	金	土	日	総計
0時間	0.00%	0.00%	0.00%	0.00%	0.00%	0.00%	0.00%	0.00%
1時間未満	100.00%	100.00%	100.00%	100.00%	100.00%	100.00%	96.23%	99.46%
1～2時間未満	0.00%	0.00%	0.00%	0.00%	0.00%	0.00%	1.89%	0.27%
2～3時間未満	0.00%	0.00%	0.00%	0.00%	0.00%	0.00%	0.00%	0.00%
3～4時間未満	0.00%	0.00%	0.00%	0.00%	0.00%	0.00%	1.89%	0.27%
4～5時間未満	0.00%	0.00%	0.00%	0.00%	0.00%	0.00%	0.00%	0.00%
5時間以上	0.00%	0.00%	0.00%	0.00%	0.00%	0.00%	0.00%	0.00%



質問2	この1週間のあなたの睡眠時間							
	月	火	水	木	金	土	日	総計
3時間未満	0.00%	0.00%	0.00%	1.89%	0.00%	0.00%	0.00%	0.27%
3～4時間未満	1.89%	1.89%	7.55%	5.66%	7.55%	5.66%	5.66%	5.12%
4～5時間未満	16.98%	18.87%	9.43%	13.21%	13.21%	9.43%	15.09%	13.75%
5～6時間未満	32.08%	28.30%	26.42%	33.96%	28.30%	16.98%	18.87%	26.42%
6～7時間未満	24.53%	30.19%	32.08%	26.42%	35.85%	26.42%	15.09%	27.22%
7～8時間未満	18.87%	18.87%	20.75%	16.98%	13.21%	26.42%	32.08%	21.02%
9時間以上	5.66%	1.89%	3.77%	1.89%	3.77%	13.21%	13.21%	6.20%

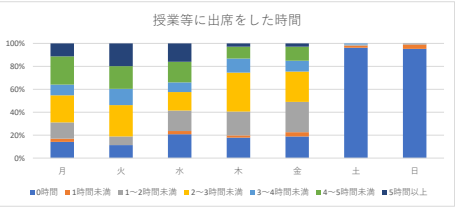


2024年度 学生の学修時間・学修行動時間 アンケート集計結果（女子大学）

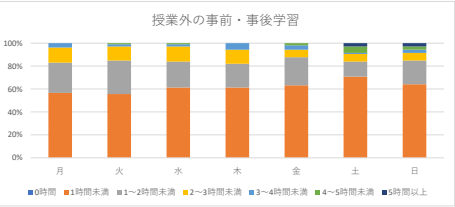
学科	回答数	回答率
子ども専攻	49	32.2%
社会福祉専攻・心理福祉専攻	48	40.0%
地域イノベーション専攻	9	64.3%
合計	106	37.1%

学年	回答数	回答率
1年	32	60.4%
2年	18	34.6%
3年	26	33.3%
4年	30	29.1%
合計	106	37.1%

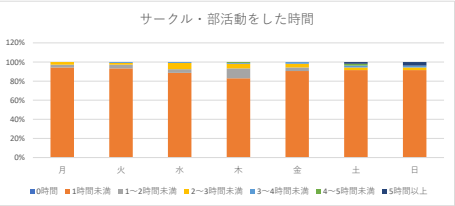
質問1-①	授業等に出席をした時間							
	月	火	水	木	金	土	日	総計
0時間	14.15%	11.32%	20.75%	17.92%	18.87%	96.23%	95.28%	39.22%
1時間未満	2.83%	0.00%	2.83%	1.89%	3.77%	1.89%	3.77%	2.43%
1～2時間未満	14.15%	7.55%	17.92%	20.75%	26.42%	0.94%	0.94%	12.67%
2～3時間未満	23.58%	27.36%	16.04%	33.96%	26.42%	0.00%	0.00%	18.19%
3～4時間未満	9.43%	14.15%	8.49%	12.26%	9.43%	0.94%	0.00%	7.82%
4～5時間未満	24.53%	19.81%	17.92%	10.38%	12.26%	0.00%	0.00%	12.13%
5時間以上	11.32%	19.81%	16.04%	2.83%	2.83%	0.00%	0.00%	7.55%



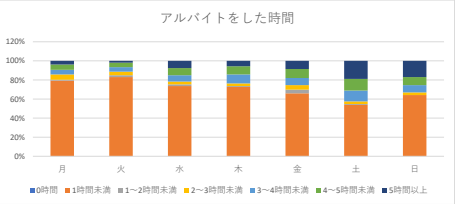
質問1-②	授業外の事前・事後学習(予習・復習)や課題をした時間							
	月	火	水	木	金	土	日	総計
0時間	0.00%	0.00%	0.00%	0.00%	0.00%	0.00%	0.00%	0.00%
1時間未満	56.60%	55.66%	61.32%	61.32%	63.21%	70.75%	64.15%	61.86%
1～2時間未満	26.42%	29.25%	22.64%	20.75%	24.53%	13.21%	20.75%	22.51%
2～3時間未満	13.21%	12.26%	13.21%	12.26%	6.60%	6.60%	6.60%	10.11%
3～4時間未満	3.77%	1.89%	1.89%	5.66%	3.77%	0.94%	2.83%	2.96%
4～5時間未満	0.00%	0.94%	0.94%	0.00%	1.89%	5.66%	2.83%	1.75%
5時間以上	0.00%	0.00%	0.00%	0.00%	0.00%	2.83%	2.83%	0.81%



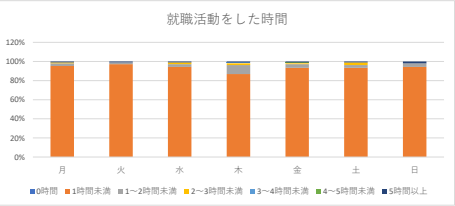
質問1-③	サークル・部活動をした時間							
	月	火	水	木	金	土	日	総計
0時間	0.00%	0.00%	0.00%	0.00%	0.00%	0.00%	0.00%	0.00%
1時間未満	94.34%	93.40%	88.68%	83.02%	90.57%	91.51%	91.51%	90.43%
1～2時間未満	2.83%	3.77%	3.77%	10.38%	3.77%	0.00%	0.00%	3.50%
2～3時間未満	2.83%	1.89%	6.60%	4.72%	3.77%	2.83%	2.83%	3.64%
3～4時間未満	0.00%	0.94%	0.94%	0.94%	1.89%	1.89%	1.89%	1.21%
4～5時間未満	0.00%	0.00%	0.00%	0.94%	0.00%	1.89%	0.00%	0.40%
5時間以上	0.00%	0.00%	0.00%	0.00%	0.00%	1.89%	3.77%	0.81%



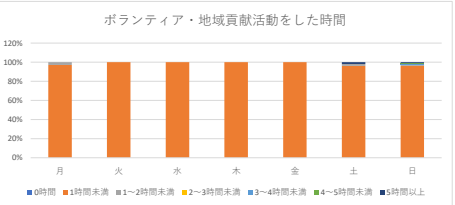
質問1-④	アルバイトをした時間							
	月	火	水	木	金	土	日	総計
0時間	0.00%	0.00%	0.00%	0.00%	0.00%	0.00%	0.00%	0.00%
1時間未満	79.25%	83.02%	73.58%	72.64%	66.04%	53.77%	64.15%	70.35%
1～2時間未満	0.94%	1.89%	1.89%	0.94%	3.77%	0.94%	0.00%	1.48%
2～3時間未満	5.66%	3.77%	2.83%	2.83%	4.72%	2.83%	2.83%	3.64%
3～4時間未満	4.72%	4.72%	6.60%	9.43%	7.55%	11.32%	7.55%	7.41%
4～5時間未満	5.66%	4.72%	7.55%	8.49%	9.43%	12.26%	8.49%	8.09%
5時間以上	3.77%	1.89%	7.55%	5.66%	8.49%	18.87%	16.99%	9.03%



質問1-⑤	就職活動をした時間							
	月	火	水	木	金	土	日	総計
0時間	0.00%	0.00%	0.00%	0.00%	0.00%	0.00%	0.00%	0.00%
1時間未満	95.28%	97.17%	94.34%	86.79%	93.40%	93.40%	94.34%	93.53%
1～2時間未満	2.83%	1.89%	2.83%	9.43%	3.77%	2.83%	3.77%	3.91%
2～3時間未満	0.94%	0.00%	1.89%	1.89%	0.94%	2.83%	0.00%	1.21%
3～4時間未満	0.00%	0.00%	0.00%	0.94%	0.00%	0.00%	0.00%	0.13%
4～5時間未満	0.00%	0.00%	0.00%	0.00%	0.94%	0.00%	0.00%	0.13%
5時間以上	0.94%	0.94%	0.94%	0.94%	0.94%	0.94%	1.89%	1.08%



質問1-⑥	ボランティア・地域貢献活動をした時間							
	月	火	水	木	金	土	日	総計
0時間	0.00%	0.00%	0.00%	0.00%	0.00%	0.00%	0.00%	0.00%
1時間未満	97.17%	100.00%	100.00%	100.00%	100.00%	96.23%	96.23%	98.52%
1～2時間未満	2.83%	0.00%	0.00%	0.00%	0.00%	1.89%	0.94%	0.81%
2～3時間未満	0.00%	0.00%	0.00%	0.00%	0.00%	0.00%	0.00%	0.00%
3～4時間未満	0.00%	0.00%	0.00%	0.00%	0.00%	0.00%	0.94%	0.13%
4～5時間未満	0.00%	0.00%	0.00%	0.00%	0.00%	0.00%	0.94%	0.13%
5時間以上	0.00%	0.00%	0.00%	0.00%	0.00%	1.89%	0.94%	0.40%



質問2	この1週間のあなたの睡眠時間							
	月	火	水	木	金	土	日	総計
3時間未満	1.89%	1.89%	3.77%	3.77%	1.89%	0.94%	2.83%	2.43%
3～4時間未満	1.89%	3.77%	3.77%	4.72%	4.72%	3.77%	3.77%	3.77%
4～5時間未満	21.70%	24.53%	17.92%	16.98%	12.26%	8.49%	11.32%	16.17%
5～6時間未満	38.68%	27.36%	31.13%	33.96%	26.42%	28.30%	28.30%	30.59%
6～7時間未満	18.87%	24.53%	25.47%	21.70%	29.25%	23.58%	21.70%	23.58%
7～8時間未満	11.32%	11.32%	13.21%	12.26%	13.21%	16.04%	14.15%	13.07%
9時間以上	5.66%	6.60%	4.72%	6.60%	12.26%	18.87%	17.92%	10.38%

