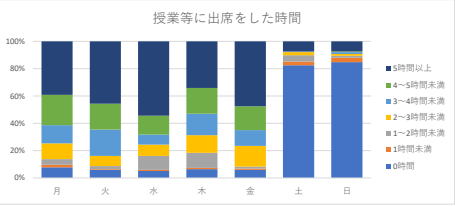


2025年度 学生の学修時間・学修行動時間 アンケート集計結果（短期大学）

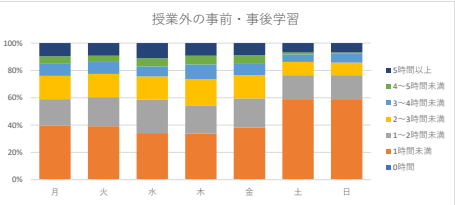
学科	回答数	回答率
保育科	133	91.1%
現代ビジネス学科	14	23.3%
食物栄養学科	70	66.7%
合計	217	69.8%

学年	回答数	回答率
1年	86	65.6%
2年	131	72.8%
合計	217	69.8%

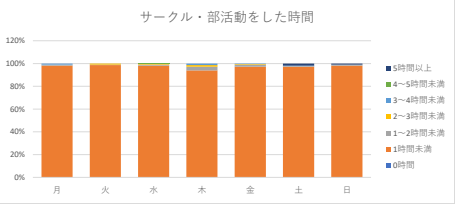
質問1-①	授業等に出席をした時間							
	月	火	水	木	金	土	日	総計
0時間	7.83%	5.99%	5.07%	6.45%	5.99%	82.49%	84.79%	28.37%
1時間未満	1.84%	0.46%	0.92%	0.92%	0.92%	2.76%	3.23%	1.58%
1～2時間未満	4.15%	2.30%	10.14%	11.06%	1.38%	4.61%	1.38%	5.00%
2～3時間未満	11.52%	7.37%	8.29%	12.90%	15.21%	2.30%	1.38%	8.43%
3～4時間未満	13.36%	19.35%	7.37%	15.67%	11.52%	0.46%	1.38%	9.87%
4～5時間未満	22.12%	18.89%	13.82%	18.89%	17.51%	0.00%	0.46%	13.10%
5時間以上	39.17%	45.62%	54.38%	34.10%	47.47%	7.37%	7.37%	33.64%



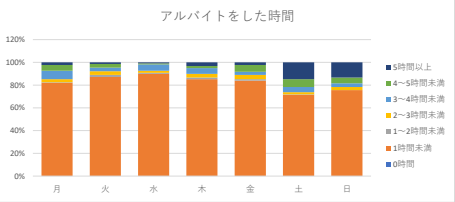
質問1-②	授業外の事前・事後学習(予習・復習)や課題をした時間							
	月	火	水	木	金	土	日	総計
0時間	0.00%	0.00%	0.00%	0.00%	0.00%	0.00%	0.00%	0.00%
1時間未満	39.63%	39.17%	34.10%	33.64%	38.25%	58.99%	58.99%	43.25%
1～2時間未満	19.35%	21.20%	24.42%	20.74%	21.20%	17.51%	17.51%	20.28%
2～3時間未満	17.05%	17.05%	17.05%	19.35%	17.05%	9.68%	9.22%	15.21%
3～4時間未満	9.22%	8.76%	7.37%	10.60%	8.29%	5.53%	6.45%	8.03%
4～5時間未満	5.07%	4.61%	5.99%	6.45%	6.45%	1.38%	0.92%	4.41%
5時間以上	9.68%	9.22%	11.06%	9.22%	8.76%	6.91%	6.91%	8.82%



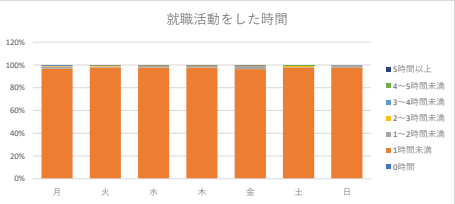
質問1-③	サークル・部活動をした時間							
	月	火	水	木	金	土	日	総計
0時間	0.00%	0.00%	0.00%	0.00%	0.00%	0.00%	0.00%	0.00%
1時間未満	98.16%	98.62%	98.16%	94.01%	97.24%	97.24%	98.16%	97.37%
1～2時間未満	0.92%	0.46%	0.92%	3.23%	1.84%	0.46%	0.92%	1.25%
2～3時間未満	0.00%	0.92%	0.46%	1.38%	0.46%	0.00%	0.00%	0.46%
3～4時間未満	0.92%	0.00%	0.00%	1.38%	0.46%	0.46%	0.00%	0.46%
4～5時間未満	0.00%	0.00%	0.46%	0.00%	0.00%	0.00%	0.00%	0.07%
5時間以上	0.00%	0.00%	0.00%	0.00%	0.00%	1.84%	0.92%	0.39%



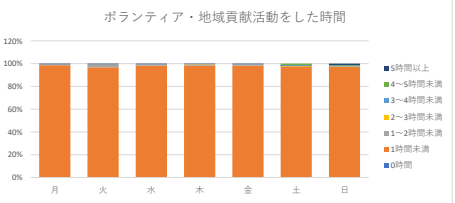
質問1-④	アルバイトをした時間							
	月	火	水	木	金	土	日	総計
0時間	0.00%	0.00%	0.00%	0.00%	0.00%	0.00%	0.00%	0.00%
1時間未満	82.03%	87.10%	89.86%	85.25%	83.87%	71.43%	75.58%	82.16%
1～2時間未満	0.46%	1.84%	0.92%	1.38%	1.38%	0.46%	0.00%	0.92%
2～3時間未満	2.76%	3.23%	1.84%	3.23%	3.69%	1.84%	2.76%	2.76%
3～4時間未満	7.37%	3.23%	5.53%	5.07%	2.76%	4.61%	3.23%	4.54%
4～5時間未満	5.07%	3.23%	0.92%	1.84%	5.99%	6.91%	5.07%	4.15%
5時間以上	2.30%	1.38%	0.92%	3.23%	2.30%	14.75%	13.36%	5.46%



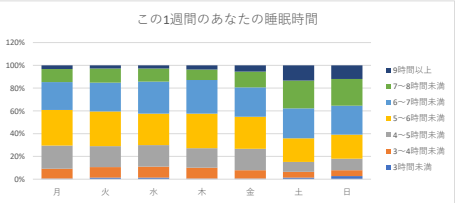
質問1-⑤	就職活動をした時間							
	月	火	水	木	金	土	日	総計
0時間	0.00%	0.00%	0.00%	0.00%	0.00%	0.00%	0.00%	0.00%
1時間未満	96.77%	97.70%	97.70%	97.70%	96.31%	97.70%	97.70%	97.37%
1～2時間未満	1.84%	0.92%	1.38%	1.38%	2.76%	0.46%	2.30%	1.58%
2～3時間未満	0.46%	0.92%	0.46%	0.46%	0.46%	0.92%	0.00%	0.53%
3～4時間未満	0.46%	0.00%	0.00%	0.00%	0.00%	0.46%	0.00%	0.13%
4～5時間未満	0.00%	0.00%	0.00%	0.00%	0.00%	0.46%	0.00%	0.07%
5時間以上	0.46%	0.46%	0.46%	0.46%	0.46%	0.00%	0.00%	0.33%



質問1-⑥	ボランティア・地域貢献活動をした時間							
	月	火	水	木	金	土	日	総計
0時間	0.00%	0.00%	0.00%	0.00%	0.00%	0.00%	0.00%	0.00%
1時間未満	98.62%	96.77%	98.16%	98.16%	98.16%	97.70%	97.24%	97.83%
1～2時間未満	0.92%	2.76%	1.38%	0.92%	1.38%	0.00%	0.46%	1.12%
2～3時間未満	0.00%	0.00%	0.00%	0.46%	0.00%	0.46%	0.00%	0.13%
3～4時間未満	0.00%	0.00%	0.00%	0.00%	0.00%	0.46%	0.00%	0.07%
4～5時間未満	0.00%	0.00%	0.00%	0.00%	0.00%	1.38%	0.92%	0.33%
5時間以上	0.46%	0.46%	0.46%	0.46%	0.46%	0.00%	1.38%	0.53%



質問2	この1週間のあなたの睡眠時間							
	月	火	水	木	金	土	日	総計
3時間未満	0.46%	1.38%	1.38%	0.46%	0.46%	1.38%	2.76%	1.18%
3～4時間未満	8.76%	9.22%	9.68%	9.68%	7.37%	5.07%	5.07%	7.83%
4～5時間未満	20.28%	18.43%	18.89%	17.05%	18.89%	8.76%	10.14%	16.06%
5～6時間未満	31.34%	30.41%	27.65%	30.41%	28.11%	20.74%	21.20%	27.12%
6～7時間未満	24.42%	25.35%	28.11%	29.49%	25.81%	26.27%	25.35%	26.40%
7～8時間未満	11.52%	12.44%	11.52%	9.22%	13.82%	24.42%	23.50%	15.21%
9時間以上	3.23%	2.76%	2.76%	3.69%	5.53%	13.36%	11.98%	6.19%

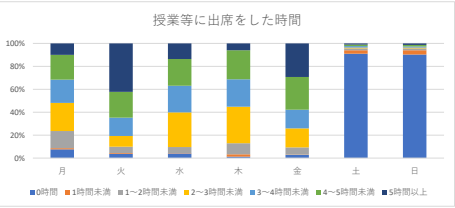


2024年度 学生の学修時間・学修行動時間 アンケート集計結果（短期大学）

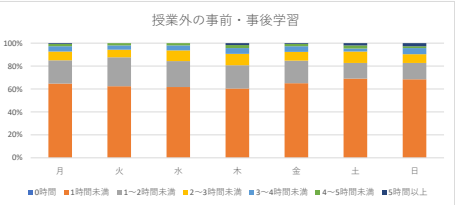
学科	回答数	回答率
保育科	181	97.8%
現代ビジネス学科	59	76.6%
食物栄養学科	61	49.6%
合計	301	78.2%

学年	回答数	回答率
1年	154	85.6%
2年	147	71.7%
合計	301	78.2%

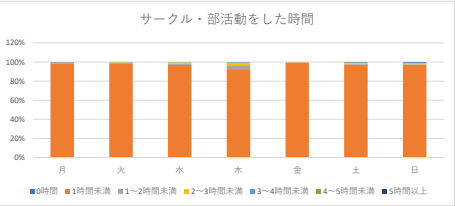
質問1-①	授業等に出席をした時間							
	月	火	水	木	金	土	日	総計
0時間	7.64%	3.65%	3.99%	1.33%	2.66%	91.03%	90.37%	28.67%
1時間未満	1.00%	0.66%	0.33%	1.99%	0.33%	2.99%	3.65%	1.57%
1～2時間未満	14.95%	5.65%	5.32%	9.63%	6.31%	1.66%	1.66%	6.45%
2～3時間未満	24.58%	9.30%	30.23%	31.89%	16.61%	0.66%	0.66%	16.28%
3～4時間未満	20.27%	15.95%	23.26%	23.92%	16.28%	1.33%	1.00%	14.57%
4～5時間未満	21.59%	22.59%	23.26%	25.25%	28.57%	1.33%	1.33%	17.70%
5時間以上	9.97%	42.19%	13.62%	5.98%	29.24%	1.00%	1.33%	14.76%



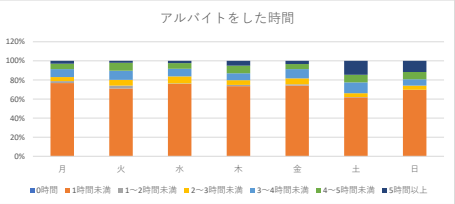
質問1-②	授業外の事前・事後学習(予習・復習)や課題をした時間							
	月	火	水	木	金	土	日	総計
0時間	0.00%	0.00%	0.00%	0.00%	0.00%	0.00%	0.00%	0.00%
1時間未満	64.78%	62.46%	61.79%	60.47%	65.12%	69.10%	68.44%	64.59%
1～2時間未満	20.27%	25.25%	22.59%	20.27%	19.60%	13.62%	14.29%	19.41%
2～3時間未満	7.64%	6.64%	9.30%	9.97%	7.64%	9.97%	7.64%	8.40%
3～4時間未満	4.65%	3.65%	4.32%	4.98%	4.98%	2.66%	5.32%	4.37%
4～5時間未満	1.99%	1.99%	1.99%	2.66%	1.99%	2.66%	1.66%	2.14%
5時間以上	0.66%	0.00%	0.00%	1.66%	0.66%	1.99%	2.66%	1.09%



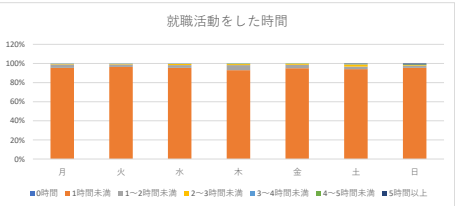
質問1-③	サークル・部活動をした時間							
	月	火	水	木	金	土	日	総計
0時間	0.00%	0.00%	0.00%	0.00%	0.00%	0.00%	0.00%	0.00%
1時間未満	98.01%	98.01%	97.01%	91.69%	99.00%	97.34%	97.01%	96.87%
1～2時間未満	1.00%	1.00%	1.33%	4.98%	0.66%	1.00%	0.66%	1.52%
2～3時間未満	0.33%	0.66%	1.33%	2.66%	0.33%	1.00%	1.33%	1.09%
3～4時間未満	0.66%	0.33%	0.33%	0.66%	0.00%	0.33%	0.66%	0.43%
4～5時間未満	0.00%	0.00%	0.00%	0.00%	0.00%	0.00%	0.00%	0.00%
5時間以上	0.00%	0.00%	0.00%	0.00%	0.00%	0.33%	0.33%	0.09%



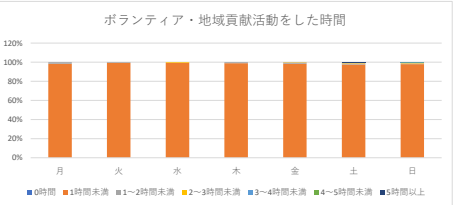
質問1-④	アルバイトをした時間							
	月	火	水	木	金	土	日	総計
0時間	0.00%	0.00%	0.00%	0.00%	0.00%	0.00%	0.00%	0.00%
1時間未満	76.74%	71.10%	75.75%	73.42%	74.09%	61.79%	69.77%	71.81%
1～2時間未満	1.99%	2.99%	0.66%	1.33%	1.33%	0.33%	0.00%	1.23%
2～3時間未満	4.32%	5.98%	7.31%	4.98%	6.31%	3.99%	4.32%	5.32%
3～4時間未満	8.31%	9.63%	7.97%	7.31%	9.63%	11.30%	6.64%	8.69%
4～5時間未満	5.65%	8.31%	5.98%	7.97%	5.32%	7.97%	7.64%	6.98%
5時間以上	2.99%	1.99%	2.33%	4.98%	3.32%	14.62%	11.63%	5.98%



質問1-⑤	就職活動をした時間							
	月	火	水	木	金	土	日	総計
0時間	0.00%	0.00%	0.00%	0.00%	0.00%	0.00%	0.00%	0.00%
1時間未満	95.35%	96.35%	95.35%	93.02%	95.02%	94.02%	95.35%	94.92%
1～2時間未満	3.65%	2.66%	2.99%	5.32%	3.65%	2.66%	2.33%	3.32%
2～3時間未満	0.66%	0.66%	1.33%	1.00%	1.00%	2.33%	0.66%	1.09%
3～4時間未満	0.33%	0.33%	0.33%	0.33%	0.00%	0.33%	0.00%	0.24%
4～5時間未満	0.00%	0.00%	0.00%	0.33%	0.33%	0.33%	0.66%	0.24%
5時間以上	0.00%	0.00%	0.00%	0.00%	0.00%	0.33%	1.00%	0.19%



質問1-⑥	ボランティア・地域貢献活動をした時間							
	月	火	水	木	金	土	日	総計
0時間	0.00%	0.00%	0.00%	0.00%	0.00%	0.00%	0.00%	0.00%
1時間未満	98.34%	99.34%	99.34%	99.00%	98.34%	97.67%	98.01%	98.58%
1～2時間未満	1.66%	0.66%	0.00%	1.00%	1.33%	1.00%	0.66%	0.90%
2～3時間未満	0.00%	0.00%	0.66%	0.00%	0.33%	0.66%	0.66%	0.33%
3～4時間未満	0.00%	0.00%	0.00%	0.00%	0.00%	0.00%	0.33%	0.05%
4～5時間未満	0.00%	0.00%	0.00%	0.00%	0.00%	0.33%	0.33%	0.09%
5時間以上	0.00%	0.00%	0.00%	0.00%	0.00%	0.33%	0.00%	0.05%



質問2	この1週間のあなたの睡眠時間							
	月	火	水	木	金	土	日	総計
3時間未満	1.33%	1.00%	1.33%	1.33%	1.33%	1.33%	1.00%	1.23%
3～4時間未満	5.65%	4.65%	4.65%	6.31%	4.98%	3.99%	3.65%	4.84%
4～5時間未満	15.95%	16.94%	17.61%	16.61%	13.95%	12.62%	11.63%	15.05%
5～6時間未満	28.90%	30.90%	30.23%	30.56%	31.23%	17.28%	18.27%	26.77%
6～7時間未満	30.90%	31.23%	31.56%	31.56%	31.23%	27.91%	28.90%	30.47%
7～8時間未満	12.96%	12.62%	12.29%	10.96%	13.62%	19.93%	21.59%	14.86%
9時間以上	4.32%	2.66%	2.33%	2.66%	3.65%	16.94%	14.95%	6.79%

