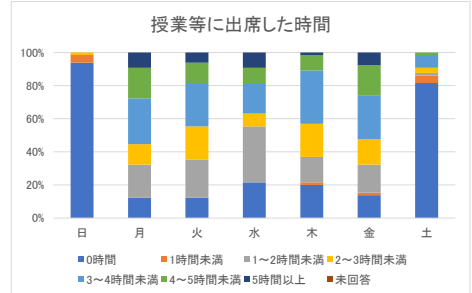


2023年度 学生の学修時間・学修行動時間 アンケート集計結果 (女子大学)

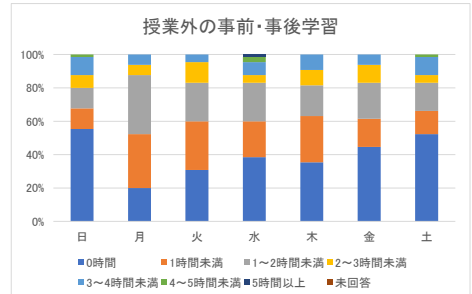
学科	回答数
子ども専攻	20
心理福祉専攻	45
保育科	0
現代ビジネス学科	0
食物栄養学科	0
未回答	0
合計	65

学年	回答数
1年	20
2年	9
3年	11
4年	20
未回答	5
合計	65

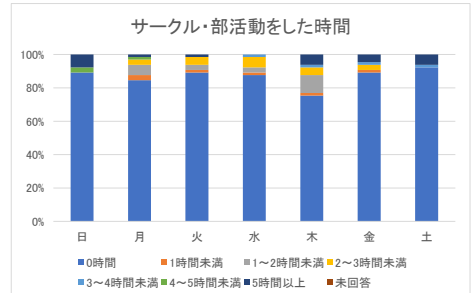
質問1-①	授業等に出席した時間(実験・実習、教員から指導を受けた時間も含む)							
	日	月	火	水	木	金	土	総計
0時間	93.85%	12.31%	12.31%	21.54%	20.00%	13.85%	81.54%	36.48%
1時間未満	4.62%	0.00%	0.00%	0.00%	1.54%	1.54%	4.62%	1.76%
1～2時間未満	0.00%	20.00%	23.08%	33.85%	15.38%	16.92%	1.54%	15.82%
2～3時間未満	1.54%	12.31%	20.00%	7.69%	20.00%	15.38%	3.08%	11.43%
3～4時間未満	0.00%	27.69%	26.15%	18.46%	32.31%	26.15%	7.69%	19.78%
4～5時間未満	0.00%	18.46%	12.31%	9.23%	9.23%	18.46%	1.54%	9.89%
5時間以上	0.00%	9.23%	6.15%	9.23%	1.54%	7.69%	0.00%	4.84%
未回答	0.00%	0.00%	0.00%	0.00%	0.00%	0.00%	0.00%	0.00%



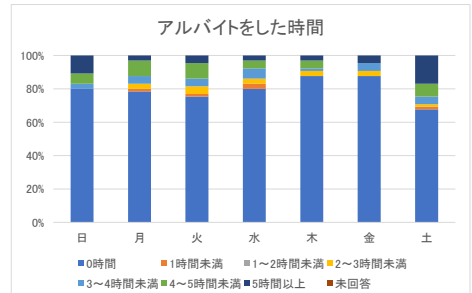
質問1-②	授業外の事前・事後学習(予習・復習)や課題をした時間							
	日	月	火	水	木	金	土	総計
0時間	55.38%	20.00%	30.77%	38.46%	35.38%	44.62%	52.31%	39.56%
1時間未満	12.31%	32.31%	29.23%	21.54%	27.69%	16.92%	13.85%	21.98%
1～2時間未満	12.31%	35.38%	23.08%	23.08%	18.46%	21.54%	16.92%	21.54%
2～3時間未満	7.69%	6.15%	12.31%	4.62%	9.23%	10.77%	4.62%	7.91%
3～4時間未満	10.77%	6.15%	4.62%	7.69%	9.23%	6.15%	10.77%	7.91%
4～5時間未満	1.54%	0.00%	0.00%	3.08%	0.00%	0.00%	1.54%	0.88%
5時間以上	0.00%	0.00%	0.00%	1.54%	0.00%	0.00%	0.00%	0.22%
未回答	0.00%	0.00%	0.00%	0.00%	0.00%	0.00%	0.00%	0.00%



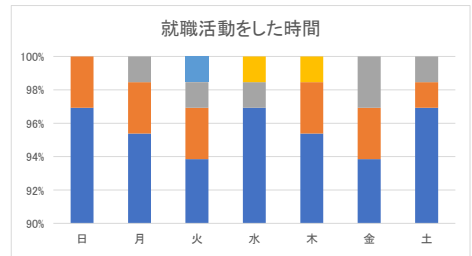
質問1-③	サークル・部活動をした時間							
	日	月	火	水	木	金	土	総計
0時間	89.23%	84.62%	89.23%	87.69%	75.38%	89.23%	92.31%	86.81%
1時間未満	0.00%	3.08%	1.54%	1.54%	1.54%	1.54%	0.00%	1.32%
1～2時間未満	0.00%	6.15%	3.08%	3.08%	10.77%	0.00%	0.00%	3.30%
2～3時間未満	0.00%	3.08%	4.62%	6.15%	4.62%	3.08%	0.00%	3.08%
3～4時間未満	0.00%	0.00%	0.00%	1.54%	1.54%	1.54%	1.54%	0.88%
4～5時間未満	3.08%	1.54%	0.00%	0.00%	0.00%	0.00%	0.00%	0.66%
5時間以上	7.69%	1.54%	1.54%	0.00%	6.15%	4.62%	6.15%	3.96%
未回答	0.00%	0.00%	0.00%	0.00%	0.00%	0.00%	0.00%	0.00%



質問1-④	アルバイトをした時間							
	日	月	火	水	木	金	土	総計
0時間	80.00%	78.46%	75.38%	80.00%	87.69%	87.69%	67.69%	79.56%
1時間未満	0.00%	1.54%	1.54%	3.08%	0.00%	0.00%	1.54%	1.10%
1～2時間未満	0.00%	0.00%	0.00%	0.00%	0.00%	0.00%	0.00%	0.00%
2～3時間未満	0.00%	3.08%	4.62%	3.08%	3.08%	3.08%	1.54%	2.64%
3～4時間未満	3.08%	4.62%	4.62%	6.15%	1.54%	4.62%	4.62%	4.18%
4～5時間未満	6.15%	9.23%	9.23%	4.62%	4.62%	0.00%	7.69%	5.93%
5時間以上	10.77%	3.08%	4.62%	3.08%	3.08%	4.62%	16.92%	6.59%
未回答	0.00%	0.00%	0.00%	0.00%	0.00%	0.00%	0.00%	0.00%

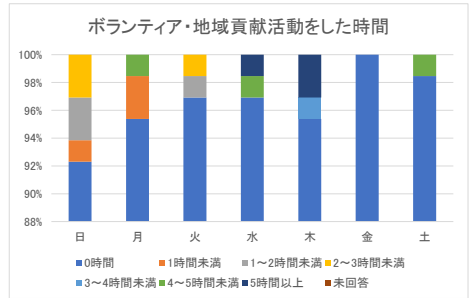


質問1-⑤	就職活動をした時間							
	日	月	火	水	木	金	土	総計
0時間	96.92%	95.38%	93.85%	96.92%	95.38%	93.85%	96.92%	95.60%
1時間未満	3.08%	3.08%	3.08%	0.00%	3.08%	3.08%	1.54%	2.42%
1～2時間未満	0.00%	1.54%	1.54%	1.54%	0.00%	3.08%	1.54%	1.32%
2～3時間未満	0.00%	0.00%	0.00%	1.54%	1.54%	0.00%	0.00%	0.44%
3～4時間未満	0.00%	0.00%	1.54%	0.00%	0.00%	0.00%	0.00%	0.22%
4～5時間未満	0.00%	0.00%	0.00%	0.00%	0.00%	0.00%	0.00%	0.00%
5時間以上	0.00%	0.00%	0.00%	0.00%	0.00%	0.00%	0.00%	0.00%

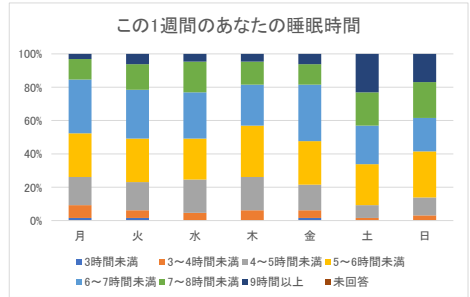


未回答	0.00%	0.00%	0.00%	0.00%	0.00%	0.00%	0.00%	0.00%
-----	-------	-------	-------	-------	-------	-------	-------	-------

質問1-⑥	ボランティア・地域貢献活動をした時間							
	日	月	火	水	木	金	土	総計
0時間	92.31%	95.38%	96.92%	96.92%	95.38%	100.00%	98.46%	96.48%
1時間未満	1.54%	3.08%	0.00%	0.00%	0.00%	0.00%	0.00%	0.66%
1～2時間未満	3.08%	0.00%	1.54%	0.00%	0.00%	0.00%	0.00%	0.66%
2～3時間未満	3.08%	0.00%	1.54%	0.00%	0.00%	0.00%	0.00%	0.66%
3～4時間未満	0.00%	0.00%	0.00%	0.00%	1.54%	0.00%	0.00%	0.22%
4～5時間未満	0.00%	1.54%	0.00%	1.54%	0.00%	0.00%	1.54%	0.66%
5時間以上	0.00%	0.00%	0.00%	1.54%	3.08%	0.00%	0.00%	0.66%
未回答	0.00%	0.00%	0.00%	0.00%	0.00%	0.00%	0.00%	0.00%



質問2	この1週間のあなたの睡眠時間							
	月	火	水	木	金	土	日	総計
3時間未満	1.54%	1.54%	0.00%	0.00%	1.54%	0.00%	0.00%	0.66%
3～4時間未満	7.69%	4.62%	4.62%	6.15%	4.62%	1.54%	3.08%	4.62%
4～5時間未満	16.92%	16.92%	20.00%	20.00%	15.38%	7.69%	10.77%	15.38%
5～6時間未満	26.15%	26.15%	24.62%	30.77%	26.15%	24.62%	27.69%	26.59%
6～7時間未満	32.31%	29.23%	27.69%	24.62%	33.85%	23.08%	20.00%	27.25%
7～8時間未満	12.31%	15.38%	18.46%	13.85%	12.31%	20.00%	21.54%	16.26%
9時間以上	3.08%	6.15%	4.62%	4.62%	6.15%	23.08%	16.92%	9.23%
未回答	0.00%	0.00%	0.00%	0.00%	0.00%	0.00%	0.00%	0.00%



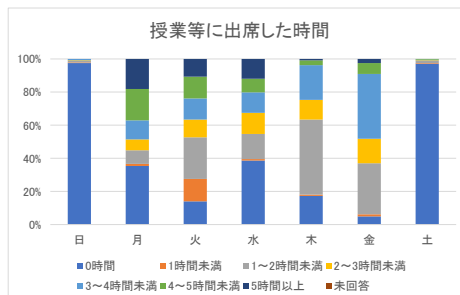
2022年度 学生の学修時間・学修行動時間 アンケート集計結果（女子大学）

2022松山東雲女子大学（全体）

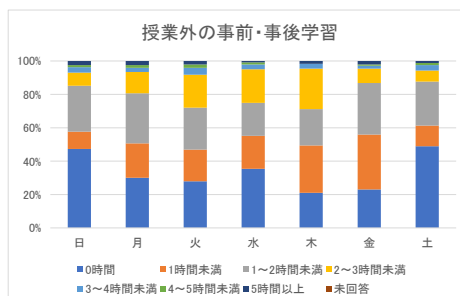
学科	回答数
子ども専攻	119
心理福祉専攻	124
保育科	0
現代ビジネス学科	0
食物栄養学科	0
未回答	0
合計	243

学年	回答数
1年	65
2年	54
3年	36
4年	85
未回答	3
合計	243

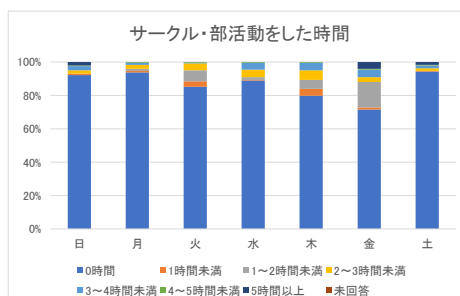
質問1-①	授業等に出席をした時間(実験・実習、教員から指導を受けた時間も含む)							
	日	月	火	水	木	金	土	総計
0時間	97.53%	35.39%	13.99%	38.68%	17.28%	4.94%	97.12%	43.56%
1時間未満	0.41%	1.23%	13.58%	0.82%	0.82%	1.23%	0.41%	2.65%
1～2時間未満	0.82%	8.23%	25.10%	15.23%	45.27%	30.86%	1.23%	18.11%
2～3時間未満	0.41%	6.58%	10.70%	12.76%	11.93%	14.81%	0.41%	8.23%
3～4時間未満	0.82%	11.52%	12.76%	12.35%	20.99%	39.09%	0.41%	13.99%
4～5時間未満	0.00%	18.93%	13.17%	8.23%	2.88%	6.58%	0.41%	7.17%
5時間以上	0.00%	18.11%	10.70%	11.93%	0.82%	2.47%	0.00%	6.29%
未回答	0.00%	0.00%	0.00%	0.00%	0.00%	0.00%	0.00%	0.00%



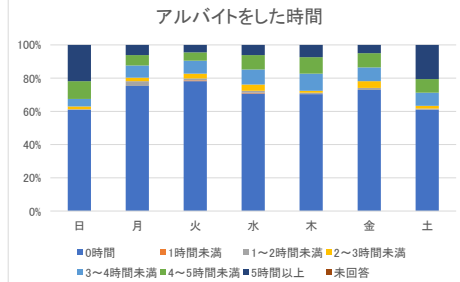
質問1-②	授業外の事前・事後学習(予習・復習)や課題をした時間							
	日	月	火	水	木	金	土	総計
0時間	47.33%	30.04%	27.98%	35.39%	20.99%	23.05%	48.97%	33.39%
1時間未満	10.29%	20.58%	18.93%	19.75%	28.40%	32.92%	12.35%	20.46%
1～2時間未満	27.57%	30.04%	25.10%	19.75%	21.81%	30.86%	26.34%	25.93%
2～3時間未満	7.82%	12.76%	19.75%	20.16%	24.28%	8.64%	6.58%	14.29%
3～4時間未満	3.29%	2.47%	4.12%	2.88%	2.88%	1.65%	3.29%	2.94%
4～5時間未満	1.23%	1.65%	2.06%	1.23%	0.00%	0.82%	1.23%	1.18%
5時間以上	2.47%	2.47%	2.06%	0.82%	1.65%	2.06%	1.23%	1.82%
未回答	0.00%	0.00%	0.00%	0.00%	0.00%	0.00%	0.00%	0.00%



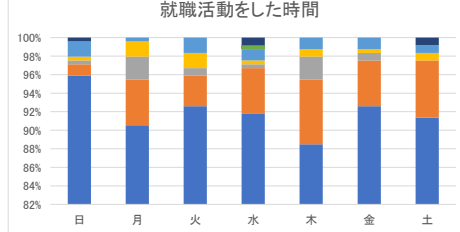
質問1-③	サークル・部活動をした時間							
	日	月	火	水	木	金	土	総計
0時間	92.18%	93.83%	85.19%	88.89%	79.84%	71.60%	94.24%	86.54%
1時間未満	0.82%	0.82%	3.29%	0.41%	4.12%	1.23%	0.41%	1.59%
1～2時間未満	0.00%	1.23%	6.58%	1.65%	5.35%	15.23%	0.00%	4.29%
2～3時間未満	2.06%	2.47%	4.12%	4.53%	5.76%	2.88%	1.65%	3.35%
3～4時間未満	2.47%	1.23%	0.41%	4.12%	4.53%	4.53%	1.65%	2.70%
4～5時間未満	0.41%	0.41%	0.41%	0.41%	0.41%	0.41%	0.41%	0.41%
5時間以上	2.06%	0.00%	0.00%	0.00%	0.00%	4.12%	1.65%	1.12%
未回答	0.00%	0.00%	0.00%	0.00%	0.00%	0.00%	0.00%	0.00%



質問1-④	アルバイトをした時間							
	日	月	火	水	木	金	土	総計
0時間	60.91%	75.31%	78.19%	70.78%	70.37%	72.84%	60.91%	69.90%
1時間未満	0.00%	0.00%	0.41%	0.41%	0.00%	0.00%	0.00%	0.12%
1～2時間未満	0.41%	2.88%	1.23%	1.23%	0.82%	1.23%	0.82%	1.23%
2～3時間未満	1.65%	2.06%	2.88%	3.70%	1.23%	4.12%	1.65%	2.47%
3～4時間未満	4.53%	7.41%	7.82%	9.05%	10.29%	8.23%	7.82%	7.88%
4～5時間未満	10.70%	6.17%	4.94%	8.64%	9.88%	8.64%	8.23%	8.17%
5時間以上	21.81%	6.17%	4.53%	6.17%	7.41%	4.94%	20.58%	10.23%
未回答	0.00%	0.00%	0.00%	0.00%	0.00%	0.00%	0.00%	0.00%



質問1-⑤	就職活動をした時間							
	日	月	火	水	木	金	土	総計
0時間	95.88%	90.53%	92.59%	91.77%	88.48%	92.59%	91.36%	91.89%
1時間未満	1.23%	4.94%	3.29%	4.94%	7.00%	4.94%	6.17%	4.64%
1～2時間未満	0.41%	2.47%	0.82%	0.41%	2.47%	0.82%	0.00%	1.06%
2～3時間未満	0.41%	1.65%	1.65%	0.41%	0.82%	0.41%	0.82%	0.88%
3～4時間未満	1.65%	0.41%	1.65%	1.23%	1.23%	1.23%	0.82%	1.18%
4～5時間未満	0.00%	0.00%	0.00%	0.41%	0.00%	0.00%	0.00%	0.06%

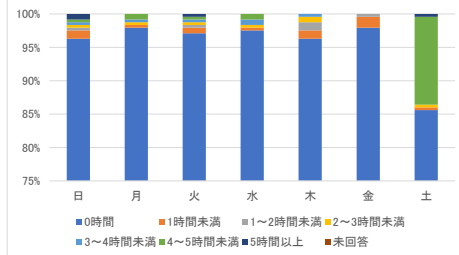


5時間以上	0.41%	0.00%	0.00%	0.82%	0.00%	0.00%	0.82%	0.29%
未回答	0.00%	0.00%	0.00%	0.00%	0.00%	0.00%	0.00%	0.00%

0時間 1時間未満 1～2時間未満 2～3時間未満
3～4時間未満 4～5時間未満 5時間以上 未回答

質問1-⑥	ボランティア・地域貢献活動をした時間							
	日	月	火	水	木	金	土	総計
0時間	96.30%	97.94%	97.12%	97.53%	96.30%	97.94%	85.60%	95.53%
1時間未満	1.23%	0.41%	0.82%	0.41%	1.23%	1.65%	0.41%	0.88%
1～2時間未満	0.41%	0.00%	0.41%	0.00%	1.23%	0.41%	0.00%	0.35%
2～3時間未満	0.41%	0.41%	0.41%	0.41%	0.82%	0.00%	0.41%	0.41%
3～4時間未満	0.41%	0.41%	0.41%	0.82%	0.41%	0.00%	0.00%	0.35%
4～5時間未満	0.41%	0.82%	0.41%	0.82%	0.00%	0.00%	13.17%	2.23%
5時間以上	0.82%	0.00%	0.41%	0.00%	0.00%	0.00%	0.41%	0.24%
未回答	0.00%	0.00%	0.00%	0.00%	0.00%	0.00%	0.00%	0.00%

ボランティア・地域貢献活動をした時間



質問2	この1週間のあなたの睡眠時間							
	月	火	水	木	金	土	日	総計
3時間未満	5.35%	1.65%	3.29%	3.29%	2.47%	2.47%	2.06%	2.94%
3～4時間未満	4.12%	7.41%	4.94%	6.58%	5.35%	4.12%	4.12%	5.23%
4～5時間未満	8.64%	9.05%	9.47%	21.40%	6.17%	8.23%	3.70%	9.52%
5～6時間未満	20.99%	32.92%	20.58%	19.75%	25.10%	13.58%	16.05%	21.28%
6～7時間未満	34.98%	23.46%	37.86%	25.51%	20.16%	33.74%	38.27%	30.57%
7～8時間未満	16.46%	18.52%	16.87%	18.11%	29.22%	20.99%	18.93%	19.87%
9時間以上	9.47%	7.00%	7.00%	5.35%	11.52%	16.87%	16.87%	10.58%
未回答	0.00%	0.00%	0.00%	0.00%	0.00%	0.00%	0.00%	0.00%

この1週間のあなたの睡眠時間

