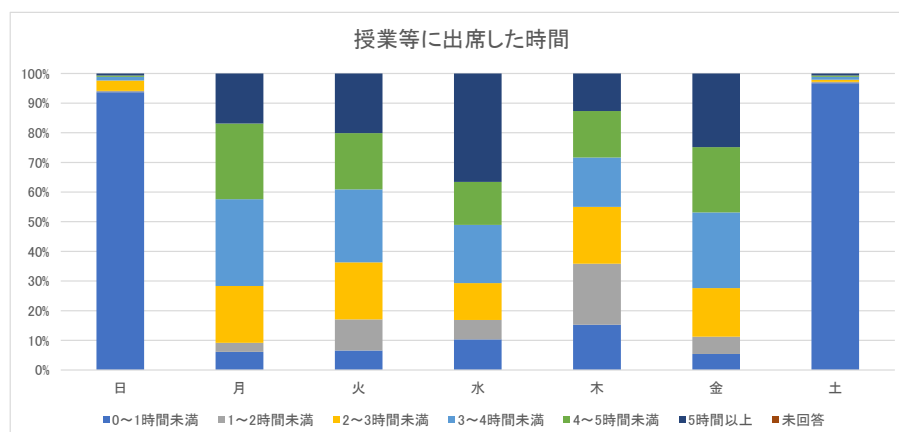


2021年度 学生の学修時間・学修行動調査アンケート（集計結果）

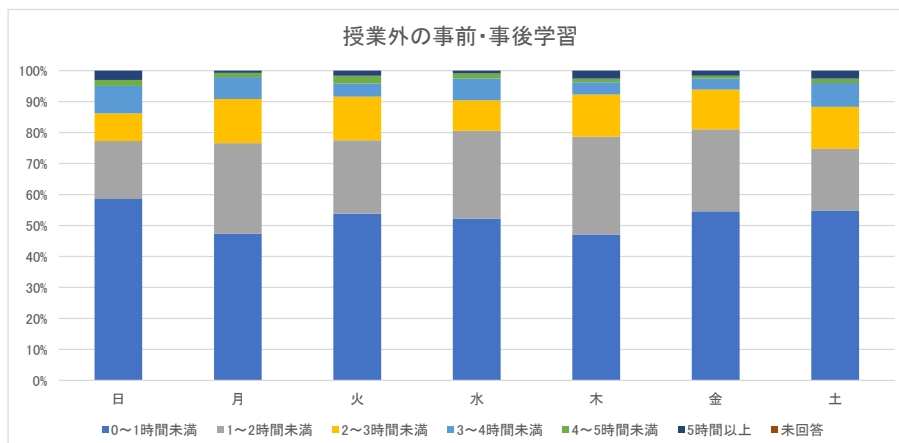
学科	回答数
子ども専攻	0
心理福祉専攻	0
保育科	166
現代ビジネス学科	124
食物栄養学科	133
未回答	4
合計	427

学年	回答数
1年	220
2年	199
3年	1
4年	0
未回答	7
合計	427

質問1-①	授業等に出席した時間(実験・実習、教員から指導を受けた時間も含む)							
	日	月	火	水	木	金	土	総計
0～1時間未満	93.67%	6.09%	6.55%	10.30%	15.22%	5.38%	96.72%	33.42%
1～2時間未満	0.47%	3.04%	10.54%	6.56%	20.61%	5.85%	0.47%	6.79%
2～3時間未満	3.51%	19.20%	19.20%	12.41%	19.20%	16.39%	0.70%	12.95%
3～4時間未満	1.17%	29.27%	24.59%	19.67%	16.63%	25.53%	0.94%	16.83%
4～5時間未満	0.47%	25.53%	18.97%	14.52%	15.69%	22.01%	0.47%	13.95%
5時間以上	0.70%	16.86%	20.14%	36.53%	12.65%	24.82%	0.70%	16.06%
未回答	0.00%	0.00%	0.00%	0.00%	0.00%	0.00%	0.00%	0.00%



質問1-②	授業外の事前・事後学習(予習・復習)や課題をした時間							
	日	月	火	水	木	金	土	総計
0～1時間未満	58.55%	47.31%	53.86%	52.22%	47.08%	54.57%	54.80%	52.63%
1～2時間未満	18.74%	29.27%	23.65%	28.34%	31.62%	26.46%	19.91%	25.43%
2～3時間未満	8.90%	14.29%	14.05%	9.84%	13.58%	12.88%	13.58%	12.45%
3～4時間未満	8.90%	7.03%	4.22%	7.03%	3.98%	3.51%	7.73%	6.06%
4～5時間未満	1.87%	1.41%	2.58%	1.64%	1.17%	0.94%	1.41%	1.57%
5時間以上	3.04%	0.70%	1.64%	0.94%	2.58%	1.64%	2.58%	1.87%
未回答	0.00%	0.00%	0.00%	0.00%	0.00%	0.00%	0.00%	0.00%



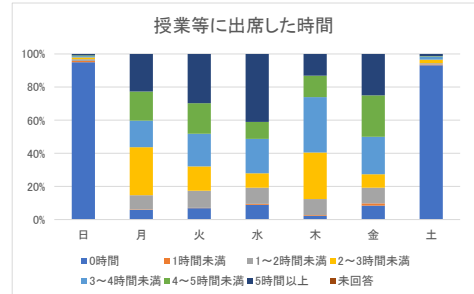
2022年度 学生の学修時間・学修行動時間 アンケート集計結果（短期大学）

2022松山東雲短期大学（全体）

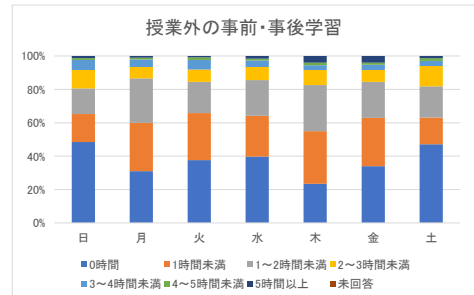
学科	回答数
子ども専攻	0
心理福祉専攻	0
保育科	182
現代ビジネス学科	108
食物栄養学科	90
未回答	0
合計	380

学年	回答数
1年	251
2年	129
3年	0
4年	0
未回答	0
合計	380

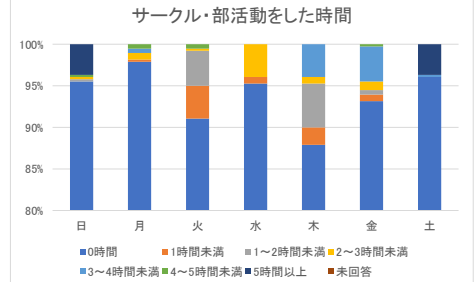
質問1-①	授業等に出席をした時間（実験・実習、教員から指導を受けた時間も含む）							
	日	月	火	水	木	金	土	総計
0時間	95.00%	5.79%	6.84%	8.95%	2.11%	8.42%	93.16%	31.47%
1時間未満	0.79%	0.26%	0.26%	0.53%	0.53%	1.32%	0.53%	0.60%
1～2時間未満	1.05%	8.68%	10.26%	9.74%	9.74%	9.47%	0.79%	7.11%
2～3時間未満	1.05%	28.95%	14.74%	8.68%	28.16%	8.16%	2.11%	13.12%
3～4時間未満	0.79%	16.05%	19.74%	20.79%	33.42%	22.63%	1.84%	16.47%
4～5時間未満	0.53%	17.63%	18.42%	10.26%	12.89%	25.00%	0.26%	12.14%
5時間以上	0.79%	22.63%	29.74%	41.05%	13.16%	25.00%	1.32%	19.10%
未回答	0.00%	0.00%	0.00%	0.00%	0.00%	0.00%	0.00%	0.00%



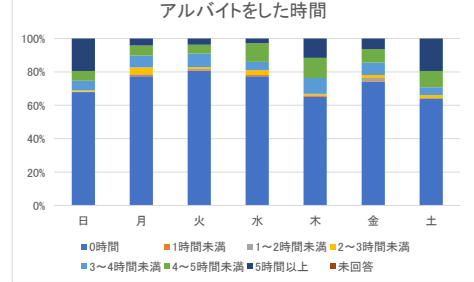
質問1-②	授業外の事前・事後学習（予習・復習）や課題をした時間							
	日	月	火	水	木	金	土	総計
0時間	48.42%	31.05%	37.63%	39.74%	23.42%	33.95%	47.11%	37.33%
1時間未満	16.84%	28.95%	28.16%	24.47%	31.58%	28.95%	16.05%	25.00%
1～2時間未満	15.26%	26.58%	18.68%	21.32%	27.63%	21.58%	18.68%	21.39%
2～3時間未満	11.05%	6.84%	7.37%	7.89%	8.95%	7.11%	12.11%	8.76%
3～4時間未満	6.05%	4.47%	5.79%	3.95%	2.89%	3.16%	3.16%	4.21%
4～5時間未満	1.05%	1.05%	1.58%	1.05%	1.58%	1.32%	1.58%	1.32%
5時間以上	1.32%	1.05%	0.79%	1.58%	3.95%	3.95%	1.32%	1.99%
未回答	0.00%	0.00%	0.00%	0.00%	0.00%	0.00%	0.00%	0.00%



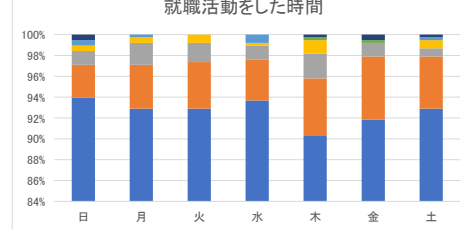
質問1-③	サークル・部活動をした時間							
	日	月	火	水	木	金	土	総計
0時間	95.53%	97.89%	91.05%	95.26%	87.89%	93.16%	96.05%	93.83%
1時間未満	0.00%	0.26%	3.95%	0.79%	2.11%	0.79%	0.00%	1.13%
1～2時間未満	0.26%	0.00%	4.21%	0.00%	5.26%	0.53%	0.00%	1.47%
2～3時間未満	0.26%	0.79%	0.26%	0.79%	1.05%	1.05%	0.00%	1.02%
3～4時間未満	0.00%	0.53%	0.00%	0.00%	3.95%	4.21%	0.26%	1.28%
4～5時間未満	0.26%	0.53%	0.53%	0.00%	0.00%	0.26%	0.00%	0.23%
5時間以上	3.68%	0.00%	0.00%	0.00%	0.00%	0.00%	3.68%	1.05%
未回答	0.00%	0.00%	0.00%	0.00%	0.00%	0.00%	0.00%	0.00%



質問1-④	アルバイトをした時間							
	日	月	火	水	木	金	土	総計
0時間	67.89%	77.37%	80.53%	77.37%	65.00%	73.95%	64.21%	72.33%
1時間未満	0.00%	0.79%	0.53%	0.79%	0.79%	0.53%	0.00%	0.49%
1～2時間未満	0.26%	0.53%	0.79%	0.00%	0.26%	1.84%	0.00%	0.53%
2～3時間未満	0.79%	3.95%	1.05%	2.89%	0.79%	1.84%	1.84%	1.88%
3～4時間未満	5.79%	7.11%	8.16%	5.00%	9.47%	7.37%	4.74%	6.80%
4～5時間未満	5.79%	6.05%	5.26%	11.05%	12.11%	8.16%	9.74%	8.31%
5時間以上	19.47%	4.21%	3.68%	2.89%	11.58%	6.32%	19.47%	9.66%
未回答	0.00%	0.00%	0.00%	0.00%	0.00%	0.00%	0.00%	0.00%



質問1-⑤	就職活動をした時間							
	日	月	火	水	木	金	土	総計
0時間	93.95%	92.89%	92.89%	93.68%	90.26%	91.84%	92.89%	92.63%
1時間未満	3.16%	4.21%	4.47%	3.95%	5.53%	6.05%	5.00%	4.62%
1～2時間未満	1.32%	2.11%	1.84%	1.32%	2.37%	1.32%	0.79%	1.58%
2～3時間未満	0.53%	0.53%	0.79%	0.26%	1.32%	0.00%	0.79%	0.60%
3～4時間未満	0.53%	0.26%	0.00%	0.79%	0.00%	0.00%	0.26%	0.26%
4～5時間未満	0.00%	0.00%	0.00%	0.00%	0.26%	0.26%	0.00%	0.08%

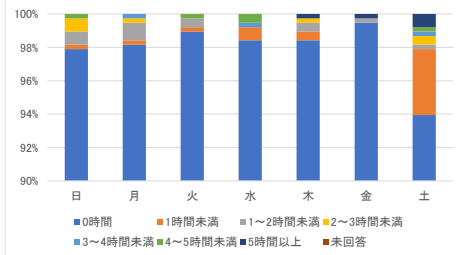


5時間以上	0.53%	0.00%	0.00%	0.00%	0.26%	0.53%	0.26%	0.23%
未回答	0.00%	0.00%	0.00%	0.00%	0.00%	0.00%	0.00%	0.00%

■ 0時間
 ■ 1時間未満
 ■ 1～2時間未満
 ■ 2～3時間未満
■ 3～4時間未満
 ■ 4～5時間未満
 ■ 5時間以上
 ■ 未回答

質問1-⑥	ボランティア・地域貢献活動をした時間							
	日	月	火	水	木	金	土	総計
0時間	97.89%	98.16%	98.95%	98.42%	98.42%	99.47%	93.95%	97.89%
1時間未満	0.26%	0.26%	0.26%	0.79%	0.53%	0.00%	3.95%	0.86%
1～2時間未満	0.79%	1.05%	0.53%	0.00%	0.53%	0.26%	0.26%	0.49%
2～3時間未満	0.79%	0.26%	0.00%	0.00%	0.26%	0.00%	0.53%	0.26%
3～4時間未満	0.00%	0.26%	0.00%	0.26%	0.00%	0.00%	0.26%	0.11%
4～5時間未満	0.26%	0.00%	0.26%	0.53%	0.00%	0.00%	0.26%	0.19%
5時間以上	0.00%	0.00%	0.00%	0.00%	0.26%	0.26%	0.79%	0.19%
未回答	0.00%	0.00%	0.00%	0.00%	0.00%	0.00%	0.00%	0.00%

ボランティア・地域貢献活動をした時間



質問2	この1週間のあなたの睡眠時間							
	月	火	水	木	金	土	日	総計
3時間未満	0.79%	1.58%	1.58%	1.84%	2.63%	1.84%	1.84%	1.73%
3～4時間未満	3.95%	4.74%	4.74%	3.42%	2.89%	7.89%	1.58%	4.17%
4～5時間未満	15.26%	16.05%	15.53%	15.26%	18.42%	10.79%	10.26%	14.51%
5～6時間未満	30.00%	28.95%	33.16%	33.95%	26.32%	22.11%	22.89%	28.20%
6～7時間未満	34.47%	32.63%	30.00%	31.84%	33.68%	24.21%	28.42%	30.75%
7～8時間未満	13.42%	13.95%	13.95%	12.11%	13.16%	18.42%	21.05%	15.15%
9時間以上	2.11%	2.11%	1.05%	1.58%	2.89%	14.74%	13.95%	5.49%
未回答	0.00%	0.00%	0.00%	0.00%	0.00%	0.00%	0.00%	0.00%

この1週間のあなたの睡眠時間

