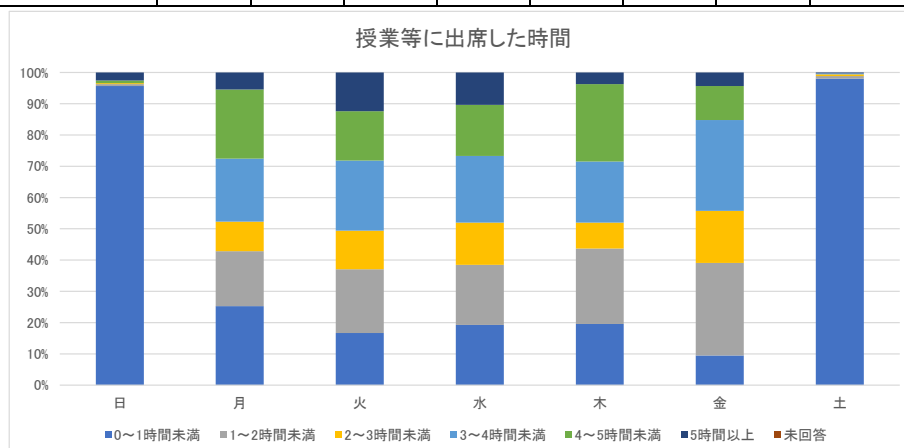


2021年度 学生の学修時間・学修行動調査アンケート（集計結果）

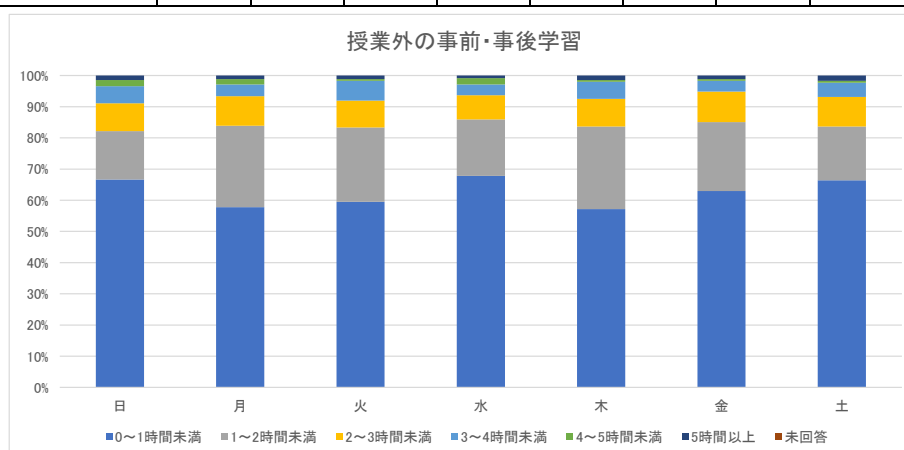
学科	回答数
子ども専攻	175
心理福祉専攻	169
保育科	0
現代ビジネス学科	0
食物栄養学科	0
未回答	4
合計	348

学年	回答数
1年	86
2年	79
3年	68
4年	90
未回答	25
合計	348

質問1-①	授業等に出席した時間(実験・実習、教員から指導を受けた時間も含む)							
	日	月	火	水	木	金	土	総計
0～1時間未満	95.68%	25.29%	16.66%	19.25%	19.54%	9.48%	97.99%	40.56%
1～2時間未満	0.57%	17.53%	20.40%	19.25%	24.14%	29.60%	0.86%	16.05%
2～3時間未満	0.29%	9.48%	12.36%	13.51%	8.33%	16.67%	0.57%	8.74%
3～4時間未満	0.00%	20.11%	22.41%	21.26%	19.54%	29.02%	0.29%	16.09%
4～5時間未満	0.86%	22.13%	15.80%	16.38%	24.71%	10.92%	0.00%	12.97%
5時間以上	2.59%	5.46%	12.36%	10.34%	3.74%	4.31%	0.29%	5.58%
未回答	0.00%	0.00%	0.00%	0.00%	0.00%	0.00%	0.00%	0.00%



質問1-②	授業外の事前・事後学習(予習・復習)や課題をした時間							
	日	月	火	水	木	金	土	総計
0～1時間未満	66.67%	57.76%	59.48%	67.81%	57.18%	62.93%	66.38%	62.60%
1～2時間未満	15.52%	26.15%	23.85%	18.10%	26.44%	22.13%	17.24%	21.35%
2～3時間未満	8.91%	9.48%	8.62%	7.76%	8.91%	9.77%	9.48%	8.99%
3～4時間未満	5.46%	3.74%	6.32%	3.45%	5.46%	3.45%	4.60%	4.64%
4～5時間未満	2.01%	1.72%	0.57%	2.01%	0.57%	0.57%	0.57%	1.15%
5時間以上	1.44%	1.15%	1.15%	0.86%	1.44%	1.15%	1.72%	1.27%
未回答	0.00%	0.00%	0.00%	0.00%	0.00%	0.00%	0.00%	0.00%



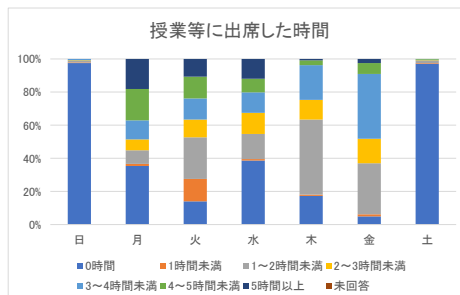
2022年度 学生の学修時間・学修行動時間 アンケート集計結果 (女子大学)

2022松山東雲女子大学 (全体)

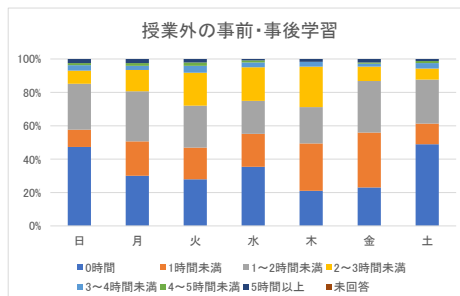
学科	回答数
子ども専攻	119
心理福祉専攻	124
保育科	0
現代ビジネス学科	0
食物栄養学科	0
未回答	0
合計	243

学年	回答数
1年	65
2年	54
3年	36
4年	85
未回答	3
合計	243

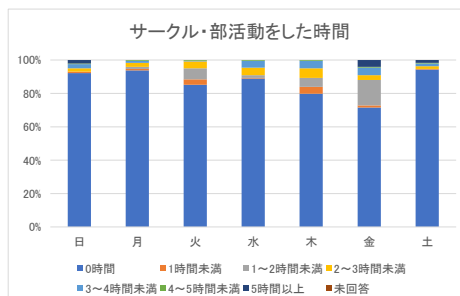
質問1-①	授業等に出席をした時間(実験・実習、教員から指導を受けた時間も含む)							
	日	月	火	水	木	金	土	総計
0時間	97.53%	35.39%	13.99%	38.68%	17.28%	4.94%	97.12%	43.56%
1時間未満	0.41%	1.23%	13.58%	0.82%	0.82%	1.23%	0.41%	2.65%
1~2時間未満	0.82%	8.23%	25.10%	15.23%	45.27%	30.86%	1.23%	18.11%
2~3時間未満	0.41%	6.58%	10.70%	12.76%	11.93%	14.81%	0.41%	8.23%
3~4時間未満	0.82%	11.52%	12.76%	12.35%	20.99%	39.09%	0.41%	13.99%
4~5時間未満	0.00%	18.93%	13.17%	8.23%	2.88%	6.58%	0.41%	7.17%
5時間以上	0.00%	18.11%	10.70%	11.93%	0.82%	2.47%	0.00%	6.29%
未回答	0.00%	0.00%	0.00%	0.00%	0.00%	0.00%	0.00%	0.00%



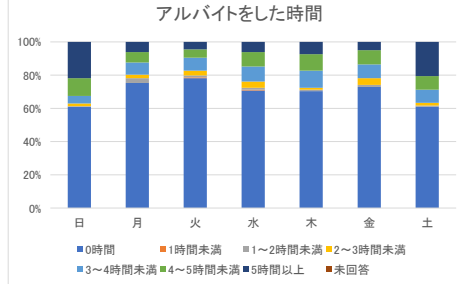
質問1-②	授業外の事前・事後学習(予習・復習)や課題をした時間							
	日	月	火	水	木	金	土	総計
0時間	47.33%	30.04%	27.98%	35.39%	20.99%	23.05%	48.97%	33.39%
1時間未満	10.29%	20.58%	18.93%	19.75%	28.40%	32.92%	12.35%	20.46%
1~2時間未満	27.57%	30.04%	25.10%	19.75%	21.81%	30.86%	26.34%	25.93%
2~3時間未満	7.82%	12.76%	19.75%	20.16%	24.28%	8.64%	6.58%	14.29%
3~4時間未満	3.29%	2.47%	4.12%	2.88%	2.88%	1.65%	3.29%	2.94%
4~5時間未満	1.23%	1.65%	2.06%	1.23%	0.00%	0.82%	1.23%	1.18%
5時間以上	2.47%	2.47%	2.06%	0.82%	1.65%	2.06%	1.23%	1.82%
未回答	0.00%	0.00%	0.00%	0.00%	0.00%	0.00%	0.00%	0.00%



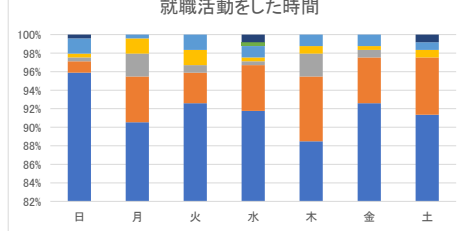
質問1-③	サークル・部活動をした時間							
	日	月	火	水	木	金	土	総計
0時間	92.18%	93.83%	85.19%	88.89%	79.84%	71.60%	94.24%	86.54%
1時間未満	0.82%	0.82%	3.29%	0.41%	4.12%	1.23%	0.41%	1.59%
1~2時間未満	0.00%	1.23%	6.58%	1.65%	5.35%	15.23%	0.00%	4.29%
2~3時間未満	2.06%	2.47%	4.12%	4.53%	5.76%	2.88%	1.65%	3.35%
3~4時間未満	2.47%	1.23%	0.41%	4.12%	4.53%	4.53%	1.65%	2.70%
4~5時間未満	0.41%	0.41%	0.41%	0.41%	0.41%	0.41%	0.41%	0.41%
5時間以上	2.06%	0.00%	0.00%	0.00%	0.00%	4.12%	1.65%	1.12%
未回答	0.00%	0.00%	0.00%	0.00%	0.00%	0.00%	0.00%	0.00%



質問1-④	アルバイトをした時間							
	日	月	火	水	木	金	土	総計
0時間	60.91%	75.31%	78.19%	70.78%	70.37%	72.84%	60.91%	69.90%
1時間未満	0.00%	0.00%	0.41%	0.41%	0.00%	0.00%	0.00%	0.12%
1~2時間未満	0.41%	2.88%	1.23%	1.23%	0.82%	1.23%	0.82%	1.23%
2~3時間未満	1.65%	2.06%	2.88%	3.70%	1.23%	4.12%	1.65%	2.47%
3~4時間未満	4.53%	7.41%	7.82%	9.05%	10.29%	8.23%	7.82%	7.88%
4~5時間未満	10.70%	6.17%	4.94%	8.64%	9.88%	8.64%	8.23%	8.17%
5時間以上	21.81%	6.17%	4.53%	6.17%	7.41%	4.94%	20.58%	10.23%
未回答	0.00%	0.00%	0.00%	0.00%	0.00%	0.00%	0.00%	0.00%



質問1-⑤	就職活動をした時間							
	日	月	火	水	木	金	土	総計
0時間	95.88%	90.53%	92.59%	91.77%	88.48%	92.59%	91.36%	91.89%
1時間未満	1.23%	4.94%	3.29%	4.94%	7.00%	4.94%	6.17%	4.64%
1~2時間未満	0.41%	2.47%	0.82%	0.41%	2.47%	0.82%	0.00%	1.06%
2~3時間未満	0.41%	1.65%	1.65%	0.41%	0.82%	0.41%	0.82%	0.88%
3~4時間未満	1.65%	0.41%	1.65%	1.23%	1.23%	1.23%	0.82%	1.18%
4~5時間未満	0.00%	0.00%	0.00%	0.41%	0.00%	0.00%	0.00%	0.06%

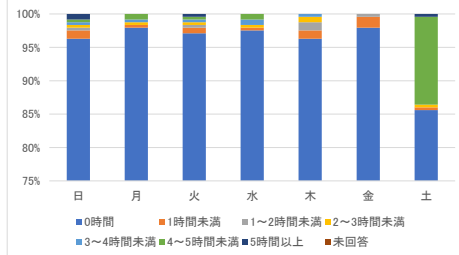


5時間以上	0.41%	0.00%	0.00%	0.82%	0.00%	0.00%	0.82%	0.29%
未回答	0.00%	0.00%	0.00%	0.00%	0.00%	0.00%	0.00%	0.00%

■ 0時間
 ■ 1時間未満
 ■ 1～2時間未満
 ■ 2～3時間未満
■ 3～4時間未満
 ■ 4～5時間未満
 ■ 5時間以上
 ■ 未回答

質問1-⑥	ボランティア・地域貢献活動をした時間							
	日	月	火	水	木	金	土	総計
0時間	96.30%	97.94%	97.12%	97.53%	96.30%	97.94%	85.60%	95.53%
1時間未満	1.23%	0.41%	0.82%	0.41%	1.23%	1.65%	0.41%	0.88%
1～2時間未満	0.41%	0.00%	0.41%	0.00%	1.23%	0.41%	0.00%	0.35%
2～3時間未満	0.41%	0.41%	0.41%	0.41%	0.82%	0.00%	0.41%	0.41%
3～4時間未満	0.41%	0.41%	0.41%	0.82%	0.41%	0.00%	0.00%	0.35%
4～5時間未満	0.41%	0.82%	0.41%	0.82%	0.00%	0.00%	13.17%	2.23%
5時間以上	0.82%	0.00%	0.41%	0.00%	0.00%	0.00%	0.41%	0.24%
未回答	0.00%	0.00%	0.00%	0.00%	0.00%	0.00%	0.00%	0.00%

ボランティア・地域貢献活動をした時間



質問2	この1週間のあなたの睡眠時間							
	月	火	水	木	金	土	日	総計
3時間未満	5.35%	1.65%	3.29%	3.29%	2.47%	2.47%	2.06%	2.94%
3～4時間未満	4.12%	7.41%	4.94%	6.58%	5.35%	4.12%	4.12%	5.23%
4～5時間未満	8.64%	9.05%	9.47%	21.40%	6.17%	8.23%	3.70%	9.52%
5～6時間未満	20.99%	32.92%	20.58%	19.75%	25.10%	13.58%	16.05%	21.28%
6～7時間未満	34.98%	23.46%	37.86%	25.51%	20.16%	33.74%	38.27%	30.57%
7～8時間未満	16.46%	18.52%	16.87%	18.11%	29.22%	20.99%	18.93%	19.87%
9時間以上	9.47%	7.00%	7.00%	5.35%	11.52%	16.87%	16.87%	10.58%
未回答	0.00%	0.00%	0.00%	0.00%	0.00%	0.00%	0.00%	0.00%

この1週間のあなたの睡眠時間

